

# INTELIĞENTNA ANALIZA OBRAZU WE WŁAŚCIWYM MIEJSCU ROZWIĄZANIE EasyIP 4.0

Dystrybucja



## HIKVISION®

### Siedziba

No.555 Qianmo Road, Binjiang District,  
Hangzhou 310051, Chiny  
T +86-571-8807-5998  
overseasbusiness@hikvision.com

**Hikvision USA**  
T +1-909-895-0400  
sales.usa@hikvision.com

**Hikvision Europe**  
T +31-23-5542770  
sales.eu@hikvision.com

**Hikvision UK & Ireland**  
T +01628-902140  
sales.uk@hikvision.com

**Hikvision UAE**  
T +971-4-4432090  
salesme@hikvision.com

**Hikvision Russia**  
T +7-495-669-67-99  
saleru@hikvision.com

**Hikvision Australia**  
T +61-2-8599-4233  
salesau@hikvision.com

**Hikvision Italy**  
T +39-0438-6902  
info.it@hikvision.com

**Hikvision South Africa**  
Tel: +27 (10) 0351172  
sale.africa@hikvision.com

**Hikvision Singapore**  
T +65-6684-4718  
sg@hikvision.com

**Hikvision Korea**  
T +82-(0)31-731-8817  
sales.korea@hikvision.com

**Hikvision India**  
T +91-22-28469900  
sales@pramahikvision.com

**Hikvision Brazil**  
T +55 11 3318-0050  
Latam.support@hikvision.com

**Hikvision France**  
T +33(0)1-85-330-450  
info.fr@hikvision.com

**Hikvision Spain**  
T +34-91-737-16-55  
info.es@hikvision.com

**Hikvision Poland**  
T +48-22-460-01-50  
info.pl@hikvision.com

**Hikvision Canada**  
T +1-866-200-6690  
sales.canada@hikvision.com

**Hikvision Turkey**  
T +90 (216)521 7070- 7074  
sales.tr@hikvision.com

**Hikvision Kazakhstan**  
T +7-727-9730667  
nikia.panfilov@hikvision.ru

**Hikvision Tashkent**  
T +99-87-1238-9438  
uzb@hikvision.ru

**Hikvision Indonesia**  
T +62-21-2933759  
Sales.Indonesia@hikvision.com

**Hikvision Thailand**  
T +662-275-9949  
sales.thailand@hikvision.com

**Hikvision Malaysia**  
T +601-7652-2413  
sales.my@hikvision.com

**Hikvision Vietnam**  
T +84-974270888  
sales.vt@hikvision.com

**Hikvision Hong Kong**  
T +852-2151-1761  
info.hk@hikvision.com

**Hikvision Colombia**  
sales.colombia@hikvision.com



Śledź nas w mediach społecznościowych, aby otrzymywać najnowsze informacje o produktach i rozwiązaniach:



Hikvision



HikvisionHQ



HikvisionHQ



Hikvision\_Global



Hikvision  
Corporate Channel



hikvisionhq

www.hikvision.com

# EasyIP 4.0

INTELIGENTNA ANALIZA OBRAZU  
PROSTA DROGA DO WIĘKSZEGO BEZPIECZEŃSTWA  
ROZWIĄZANIE EasyIP 4.0

Monitoring wizyjny nie musi być skomplikowany, zarówno w zakresie jego budowy jak i obsługi. Postęp technologiczny sprawia, że systemy te są coraz bardziej przyjazne dla użytkownika, a jednocześnie oferują coraz to bardziej zaawansowane funkcjonalności.

Co czyni dany system bezpieczeństwa najlepszym? Odpowiednie elementy rozmieszczone w odpowiednich miejscach. Hikvision ma właściwe rozwiązanie dla małych i średnich firm, które mają ograniczony czas i budżet na wdrożenie takiego systemu. Jest to rozwiązanie Easy IP 4.0.

Firmy, które znają już starsze wersje systemu EasyIP, wiedzą, że jest on najlepszym, kompleksowym wyborem. System został stworzony w oparciu o stabilne, niezawodne elementy, aby spełnić oczekiwania nawet najbardziej wymagających klientów.

Ponadto system umożliwia dostęp do zaawansowanych funkcji opracowanych przez światowego lidera.

Rozwiązanie EasyIP 4.0 firmy Hikvision to prostszy sposób na zwiększenie bezpieczeństwa. W dalszej części przedstawimy wszystkie korzyści, jakie daje EasyIP.



# EasyIP — HISTORIA

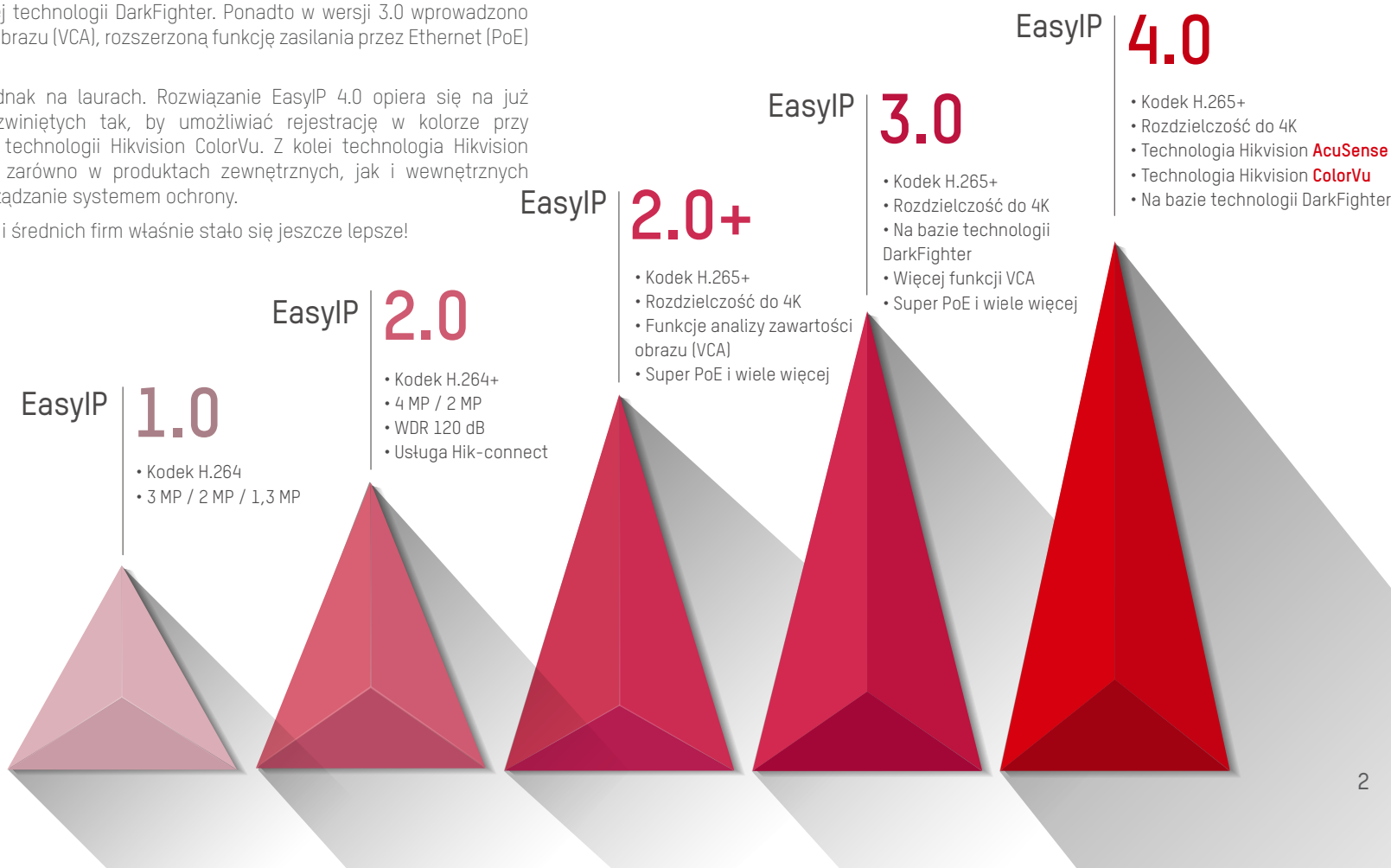
W 2012 r. firma Hikvision wprowadziła na rynek pierwszą wersję EasyIP, co miało ogromny wpływ na całą branżę. System EasyIP 1.0 wykorzystywał kodek H.264 i współpracował z kamerami o rozdzielczości 1,3 megapiksela czy 2 lub 3 megapikseli.

W 2014 r., w odpowiedzi na coraz większy popyt na to uznane rozwiązanie, firma Hikvision wprowadziła bardziej zaawansowaną technicznie wersję. W ten sposób do oferty wprowadzono system EasyIP 2.0, wykorzystujący kodek H.264+ i kamery o rozdzielczości 2 i 4 megapikseli. Ponadto w nowej wersji pojawiły się kamery o szerokim zakresie dynamiki (WDR 120 dB) oraz usługa Hik-connect dająca nowe możliwości, także w zakresie zarządzania systemem.

W 2017 r. wypuściliśmy na rynek rozwiązanie EasyIP 3.0, w którym zastosowano kodek H.265+, pozwalający maksymalnie wykorzystywać dostępne zasoby oraz obsługiwać rozdzielczość aż do 4K! Ostrem, żywym obrazem rejestrowanym za dnia towarzyszą nagrania nocne realizowane z wykorzystaniem zaawansowanej technologii DarkFighter. Ponadto w wersji 3.0 wprowadzono więcej funkcji analizy zawartości obrazu (VCA), rozszerzoną funkcję zasilania przez Ethernet (PoE) oraz wiele innych możliwości.

Firma Hikvision nie spoczęła jednak na laurach. Rozwiązanie EasyIP 4.0 opiera się na już zaawansowanych funkcjach, rozwiniętych tak, by umożliwić rejestrację w kolorze przy całkowitym braku światła dzięki technologii Hikvision ColorVu. Z kolei technologia Hikvision AcuSense — obecnie dostępna zarówno w produktach zewnętrznych, jak i wewnętrznych — pozwala na efektywniejsze zarządzanie systemem ochrony.

Najlepsze rozwiązanie dla małych i średnich firm właśnie stało się jeszcze lepsze!







## Technologia Hikvision AcuSense

---

Technologia Hikvision AcuSense, oparta na algorytmach sztucznej inteligencji, obecnie umożliwia klasyfikowanie celów. Znacząco zwiększa ona wskaźnik dokładności alarmów oraz umożliwia łatwiejsze i skuteczniejsze przeszukiwanie nagrań wideo.



## Technologia Hikvision ColorVu

---

Dzięki technologii Hikvision ColorVu miejsca pozbawione światła nie stanowią już problemu dla ochrony. Lepsze obiektywy, bardziej zaawansowane czujniki oraz doświetlenie gwarantują zupełnie nową jakość obrazu, nawet w całkowitej ciemności.

## INNE CECHY I FUNKCJE

- Kodek H.265+
- Rozdzielczość do 4K
- Na bazie technologii DarkFighter

# TECHNOLOGIA HIKVISION AcuSense

## ■ Fałszywe alarmy

Najwięcej problemów w ochronie perymetrycznej sprawia jej przekraczanie przez osoby i pojazdy. Tradycyjne systemy monitoringu wideo nie są jednak w stanie klasyfikować typów obiektów, co skutkuje niekończącymi się fałszywymi alarmami.



Zwierzęta



Lampy



Deszcz



Pajęczyny



Gałęzie lub liście

Fałszywe alarmy wywoływane przez różne obiekty



### Niepotrzebne informacje

Użytkownicy otrzymują zbyt wiele nieistotnych informacji.



### Mała skuteczność alarmowania

Fałszywe alarmy obniżają skuteczność alarmowania.



### Wysokie koszty pracy

Gdy użytkownicy muszą dwukrotnie sprawdzać każdy alarm, rosną koszty.



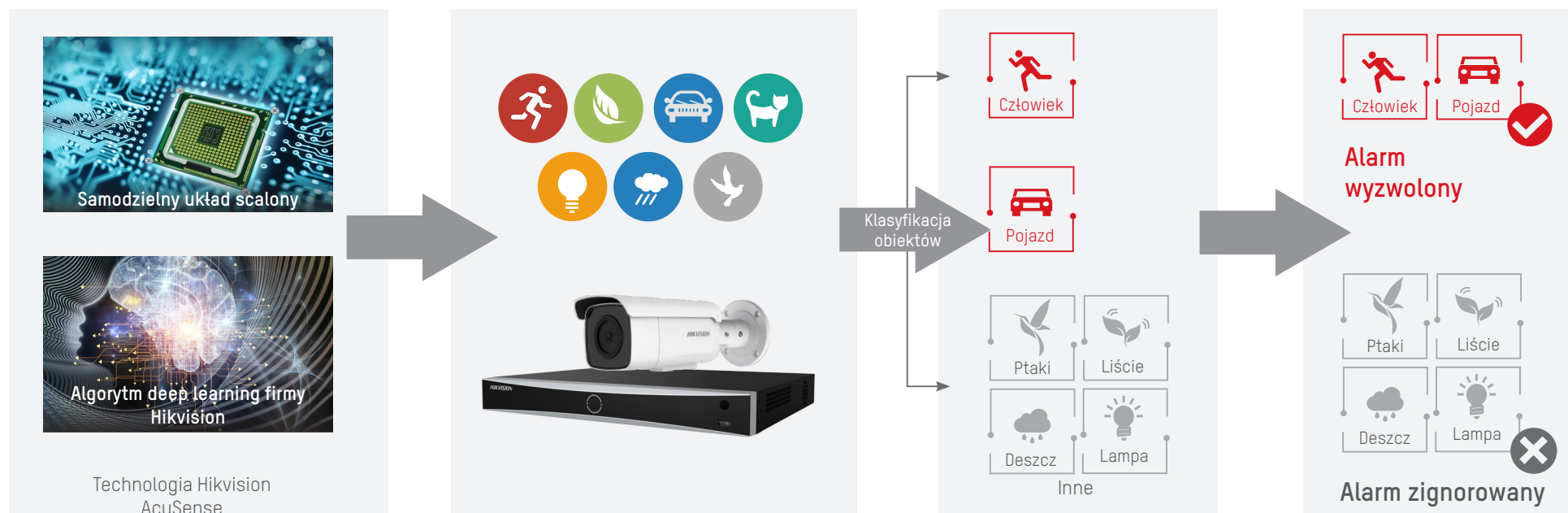
### Niski poziom zadowolenia użytkowników

Można jeszcze bardziej usprawnić obsługę, zmniejszając liczbę fałszywych alarmów.

Problemy związane ze zbyt dużą liczbą fałszywych alarmów

## 📌 Filtrowanie fałszywych alarmów

Technologia Hikvision AcuSense, oparta na algorytmach deep learning, umożliwia obecnie klasyfikowanie obiektów zarówno w urządzeniach zewnętrznych, jak i wewnętrznych. Dzięki precyzyjnemu rozpoznawaniu system może odfiltrować nawet 90% zdarzeń wywołujących fałszywe alarmy, co znacząco zwiększa trafność i skuteczność alarmowania oraz przyczynia się do obniżenia kosztów pracy.



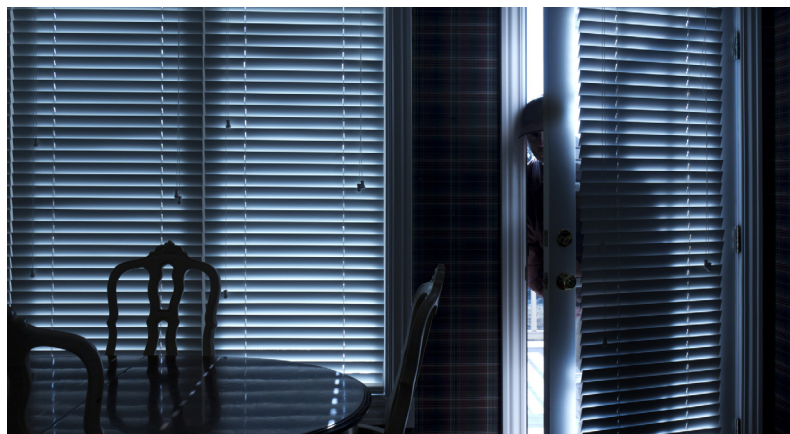
Filtrowanie fałszywych alarmów na podstawie klasyfikacji obiektów

### 3 Pulsujące światło i alarm dźwiękowy



#### Odstraszanie potencjalnych intruzów przez połączenie alarmów pulsującym światłem

Kamery IP z technologią Hikvision AcuSense są obecnie w stanie rozpoznawać obiekty i przyporządkować je do jednej z trzech kategorii: człowiek, pojazd i inne. W systemie ochrony perymetrycznej, gdy kamery sklasyfikują poruszający się obiekt jako człowieka, wyzwalają alarm i pulsujące światło, by odstraszyć intruza.



#### Rejestracja twarzy

Kamery z migającym światłem i alarmem akustycznym zwiększają szansę na zarejestrowanie twarzy intruzów, ponieważ ludzie zwykle zwracają się w kierunku źródła nagłego oświetlenia i dźwięku.

*\*Tę funkcję obsługują tylko wybrane kamery Hikvision AcuSense.*



## 4 Szybkie wyszukiwanie obiektu



### Wcześniej

Szukanie potrzebnego pliku wśród dużej liczby zgromadzonych danych

Bez szybkiego wyszukiwania celu poszukiwanie nagrania wideo z określonymi osobami lub pojazdami jest czasochłonne i nieefektywne.



### Teraz

Wydajniejsze i efektywniejsze wyszukiwanie plików przy użyciu klasyfikacji ludzi i pojazdów

Rejestratory sieciowe (NVR) z serii Hikvision AcuSense mogą szybko wyszukiwać w zbiorze zapisanych plików wideo wszystkie nagrania, w których pojawiają się określone osoby lub pojazdy. Opcje szybkiego wyszukiwania obiektów są dostępne w lokalnym graficznym interfejsie użytkownika i zapewniają szybki dostęp do plików dotyczących osób lub pojazdów.

## 5 Zastosowania



Magazyny



Infrastruktura krytyczna



Granice



Obszary zabudowy mieszkaniowej



Parkingi



Kampusy

# TECHNOLOGIA HIKVISION ColorVu

## Rejestracja kolorów w ciemności

Ciemność sprzyja kradzieżom, wtargnięciom na teren prywatny i innym przestępstwom. W przypadku nocnych incydentów tradycyjne kamery bez doświetlenia nie są w stanie zarejestrować najistotniejszych detali.

Diody LED podczerwieni pozwalają uzyskać więcej szczegółów, gdy kamery nie wystarczają nocne warunki oświetleniowe. Ceną za ostrość obrazu jest oczywiście rejestracja w trybie czarno-białym.

Czy w całkowitej ciemności można jednak uzyskać obraz, na którym detale odzieży lub samochodu widoczne są w żywych kolorach?

Odpowiedzią jest technologia Hikvision ColorVu.





## ■ Rejestracja kolorów w ciemności



Tradycyjna kamera 4 MP  
(dioda LED podczerwieni wyłączona)



Kamera 4 MP z technologią DarkFighter  
(dioda LED podczerwieni wyłączona)



Kamera 4 MP Hikvision ColorVu  
(dioda LED światła ciepłego wyłączona)

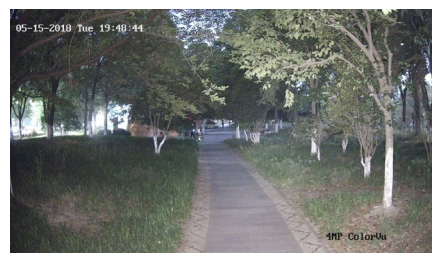
Doświetlenie wyłączone



Tradycyjna kamera 4 MP  
(dioda LED podczerwieni włączona)



Kamera 4 MP z technologią DarkFighter  
(dioda LED podczerwieni włączona)



Kamera 4 MP Hikvision ColorVu  
(dioda LED światła ciepłego włączona)

Doświetlenie włączone



## ☑ Jasny i kolorowy obraz

### Prześlona

Duża średnica przysłony – F1.0 – wpada więcej światła, dzięki czemu obraz jest jaśniejszy.



**F2.0**



Tradycyjne kamery

**F1.6**



Kamery z technologią DarkFighter

**F1.0**



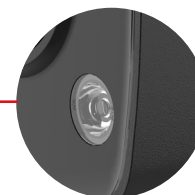
Kamery Hikvision ColorVu

Czterokrotnie większa ilość światła w porównaniu z tradycyjnymi kamerami, 2,56 raza więcej światła w porównaniu z kamerami z technologią DarkFighter



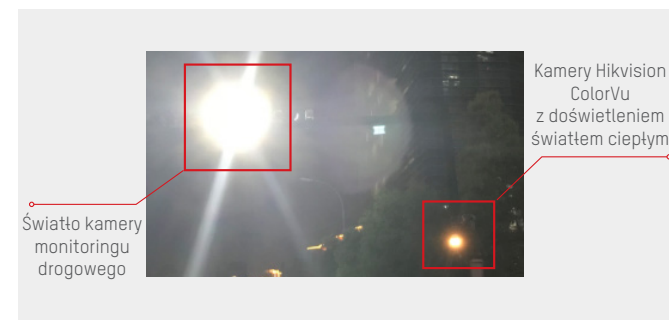
### Zaawansowane czujniki

Lepsze wykorzystanie dostępnego światła (czujnik 4 MP 1/1,8 cala)



### Oświetlenie bez oślepienia

Wbudowane przyjazne dla środowiska źródło ciepłego doświetlenia gwarantuje kolorowy obraz nawet w całkowitej ciemności. Natężenie oświetlenia może być regulowane w przedziale 0–100.



Światło kamery monitoringu drogowego

Kamery Hikvision ColorVu z doświetleniem światłem ciepłym

## ASORTYMENT

### Kamery Hikvision AcuSense



**DS-2CD2146G1-I(S)**  
Kamera sieciowa  
kopułkowa

- Na bazie technologii DarkFighter
- Na bazie technologii DeepLearning
- Rozdzielczość do 4 MP
- Obiektyw stałogniskowy 2,8/4/6 mm, opcjonalny
- H.265+/H.265
- IP67, IK10
- WDR 120 dB



**DS-2CD2126G1-I(S)**  
Kamera sieciowa  
kopułkowa

- Na bazie technologii DarkFighter
- Na bazie technologii DeepLearning
- Rozdzielczość do 2 MP
- Obiektyw stałogniskowy 2,8/4/6 mm, opcjonalny
- H.265+/H.265
- IP67, IK10
- WDR 120 dB



**DS-2CD2386G2-I**  
Kamera sieciowa  
z ruchomą głowicą

- Na bazie technologii DarkFighter
- Na bazie technologii DeepLearning
- Rozdzielczość do 8 MP
- Obiektyw stałogniskowy 2,8/4/6 mm, opcjonalny
- H.265+/H.265
- IP67
- WDR 120 dB



**DS-2CD2346G2-I**  
Kamera sieciowa  
z ruchomą głowicą

- Na bazie technologii DarkFighter
- Na bazie technologii DeepLearning
- Rozdzielczość do 4 MP
- Obiektyw stałogniskowy 2,8/4/6 mm, opcjonalny
- H.265+/H.265
- IP67
- WDR 120 dB



**DS-2CD2326G2-I**  
Kamera sieciowa  
z ruchomą głowicą

- Na bazie technologii DarkFighter
- Na bazie technologii DeepLearning
- Rozdzielczość do 2 MP
- Obiektyw stałogniskowy 2,8/4/6 mm, opcjonalny
- H.265+/H.265
- IP67
- WDR 120 dB



**DS-2CD2T86G1-I**  
Kamera sieciowa  
typu bullet

- Na bazie technologii DarkFighter
- Na bazie technologii DeepLearning
- Rozdzielczość do 8 MP
- Obiektyw stałogniskowy 2,8/4/6/8 mm, opcjonalny
- H.265+/H.265
- IP67
- WDR 120 dB



**DS-2CD2T46G1-I**  
Kamera sieciowa  
typu bullet

- Na bazie technologii DarkFighter
- Na bazie technologii DeepLearning
- Rozdzielczość do 4 MP
- Obiektyw stałogniskowy 2,8/4/6/8 mm, opcjonalny
- H.265+/H.265
- IP67
- WDR 120 dB



**DS-2CD2T26G1-I**  
Kamera sieciowa  
typu bullet

- Na bazie technologii DarkFighter
- Na bazie technologii DeepLearning
- Rozdzielczość do 2 MP
- Obiektyw stałogniskowy 2,8/4/6/8 mm, opcjonalny
- H.265+/H.265
- IP67
- WDR 120 dB



**DS-2CD2686G1-IZ(S)**  
Kamera sieciowa  
typu bullet

- Na bazie technologii DarkFighter
- Na bazie technologii DeepLearning
- Rozdzielczość do 8 MP
- Obiektyw zmiennoogniskowy 2,8–12 mm
- H.265+ /H.265
- IP67, IK10
- WDR 120 dB



**DS-2CD2646G1-IZ(S)**  
Kamera sieciowa  
typu bullet

- Na bazie technologii DarkFighter
- Na bazie technologii DeepLearning
- Rozdzielczość do 4 MP
- Obiektyw zmiennoogniskowy 2,8–12 mm
- H.265+ /H.265
- IP67, IK10
- WDR 120 dB



**DS-2CD2626G1-IZ(S)**  
Kamera sieciowa  
typu bullet

- Na bazie technologii DarkFighter
- Na bazie technologii DeepLearning
- Rozdzielczość do 2 MP
- Obiektyw zmiennoogniskowy 2,8–12 mm
- H.265+ /H.265
- IP67, IK10
- WDR 120 dB



**DS-2CD2786G1-IZ(S)**  
Kamera sieciowa  
kopułkowa

- Na bazie technologii DarkFighter
- Na bazie technologii DeepLearning
- Rozdzielczość do 8 MP
- Obiektyw zmiennoogniskowy 2,8–12 mm
- H.265+ /H.265
- IP67, IK10
- WDR 120 dB



**DS-2CD2746G1-IZ(S)**  
Kamera sieciowa  
kopułkowa

- Na bazie technologii DarkFighter
- Na bazie technologii DeepLearning
- Rozdzielczość do 4 MP
- Obiektyw zmiennoogniskowy 2,8–12 mm
- H.265+ /H.265
- IP67, IK10
- WDR 120 dB



**DS-2CD2726G1-IZ(S)**  
Kamera sieciowa  
kopułkowa

- Na bazie technologii DarkFighter
- Na bazie technologii DeepLearning
- Rozdzielczość do 2 MP
- Obiektyw zmiennoogniskowy 2,8–12 mm
- H.265+ /H.265
- IP67, IK10
- WDR 120 dB

## ASORTYMENT

### Kamery Hikvision AcuSense z pulsującym światłem i alarmem dźwiękowym



**DS-2CD2346G2-I/SL**  
Kamera sieciowa  
z ruchomą głowicą

- Na bazie technologii DarkFighter
- Na bazie technologii DeepLearning
- Migające światło i alarm akustyczny
- Rozdzielczość do 4 MP
- Obiektyw stałogniskowy 2,8/4/6 mm, opcjonalny
- H.265+/H.265
- WDR 120 dB



**DS-2CD2326G2-I/SL**  
Kamera sieciowa  
z ruchomą głowicą

- Na bazie technologii DarkFighter
- Na bazie technologii DeepLearning
- Migające światło i alarm akustyczny
- Rozdzielczość do 2 MP
- Obiektyw stałogniskowy 2,8/4/6 mm, opcjonalny
- H.265+/H.265
- WDR 120 dB



**DS-2CD2T46G2-I/SL**  
Kamera sieciowa  
typu bullet

- Na bazie technologii DarkFighter
- Na bazie technologii DeepLearning
- Migające światło i alarm akustyczny
- Rozdzielczość do 4 MP
- Obiektyw stałogniskowy 2,8/4/6 mm, opcjonalny
- H.265+/H.265
- IP66
- WDR 120 dB



**DS-2CD2T26G2-I/SL**  
Kamera sieciowa  
typu bullet

- Na bazie technologii DarkFighter
- Na bazie technologii DeepLearning
- Migające światło i alarm akustyczny
- Rozdzielczość do 2 MP
- Obiektyw stałogniskowy 2,8/4/6 mm, opcjonalny
- H.265+/H.265
- IP66
- WDR 120 dB

### Kamery Hikvision ColorVu



**DS-2CD2347G3E-L**  
Kamera sieciowa  
z ruchomą głowicą

- ColorVu
- Rozdzielczość do 4 MP
- Obiektyw stałogniskowy 4/6 mm, opcjonalny
- H.265+/H.265
- IP67
- WDR 120 dB



**DS-2CD2327G3E-L**  
Kamera sieciowa  
z ruchomą głowicą

- ColorVu
- Rozdzielczość do 2 MP
- Obiektyw stałogniskowy 4/6 mm, opcjonalny
- H.265+/H.265
- IP67
- WDR 120 dB



**DS-2CD2T47G3E-L**  
Kamera sieciowa  
typu bullet

- ColorVu
- Rozdzielczość do 2 MP
- Obiektyw stałogniskowy 4/6 mm, opcjonalny
- H.265+/H.265
- IP67
- WDR 120 dB



**DS-2CD2T27G3E-L**  
Kamera sieciowa  
typu bullet

- ColorVu
- Rozdzielczość do 2 MP
- Obiektyw stałogniskowy 4/6 mm, opcjonalny
- H.265+/H.265
- IP67
- WDR 120 dB



## Rejestratory sieciowe (NVR) Hikvision AcuSense

DS-7608NXI-I2(/8P)/4S  
NVR — 2 HDD



- Dostępnych maks. 8 kanałów kamer IP
- Filtrowanie fałszywych alarmów do wykrywania zdarzeń (przekroczenie linii i wtargnięcie) w 4 kanałach z kamerą sieciową 2 MP, 3 MP, 4 MP i 8 MP
- Obsługa szybkiego wyszukiwania obiektu
- Obsługiwane formaty dekodowania: H.265/H.265+/H.264/H.264+/MPEG4
- Przepustowość wejściowa: 80 Mb/s, wyjściowa: 256 Mb/s
- Dekodowanie: 12 kanałów, 1080p
- Wyjścia: 1 HDMI, 1 VGA, 1 CVBS
- 8 opcjonalnych portów PoE w przypadku modelu /8P
- Obudowa 1 U

DS-7616NXI-I2(/16P)/4S  
NVR — 2 HDD



- Dostępnych maks. 16 kanałów kamer IP
- Filtrowanie fałszywych alarmów do wykrywania zdarzeń (przekroczenie linii i wtargnięcie) w 4 kanałach z kamerą sieciową 2 MP, 3 MP, 4 MP i 8 MP
- Obsługa szybkiego wyszukiwania obiektu
- Obsługiwane formaty dekodowania: H.265/H.265+/H.264/H.264+/MPEG4
- Przepustowość wejściowa: 160 Mb/s, wyjściowa: 256 Mb/s
- Dekodowanie: 12 kanałów, 1080p
- Wyjścia: 1 HDMI, 1 VGA, 1 CVBS
- 16 opcjonalnych portów PoE w przypadku modelu /16P
- Obudowa 1 U

DS-7716NXI-I4(/16P)/4S  
NVR — 4 HDD



- Dostępnych maks. 16 kanałów kamer IP
- Filtrowanie fałszywych alarmów do wykrywania zdarzeń (przekroczenie linii i wtargnięcie) w 4 kanałach z kamerą sieciową 2 MP, 3 MP, 4 MP i 8 MP
- Obsługa szybkiego wyszukiwania obiektu
- Obsługiwane formaty dekodowania: H.265/H.265+/H.264/H.264+/MPEG4
- Przepustowość wejściowa: 256 Mb/s, wyjściowa: 200 Mb/s
- Dekodowanie: 12 kanałów, 1080p
- Wyjścia: 2 HDMI, 1 VGA, 1 CVBS
- eSATA domyślnie
- 16 opcjonalnych portów PoE w przypadku modelu /16P
- Obudowa 1,5 U

DS-7732NXI-I4(/16P)/4S  
NVR — 4 HDD



- Dostępne maks. 32 kanały kamer IP
- Filtrowanie fałszywych alarmów do wykrywania zdarzeń (przekroczenie linii i wtargnięcie) w 4 kanałach z kamerą sieciową 2 MP, 3 MP, 4 MP i 8 MP
- Obsługa szybkiego wyszukiwania obiektu
- Obsługiwane formaty dekodowania: H.265/H.265+/H.264/H.264+/MPEG4
- Przepustowość wejściowa: 256 Mb/s, wyjściowa: 200 Mb/s
- Dekodowanie: 12 kanałów, 1080p
- Wyjścia: 2 HDMI, 1 VGA, 1 CVBS
- 16 opcjonalnych portów PoE w przypadku modelu /16P
- Obudowa 1,5 U

## ZALECENIA DOTYCZĄCE SYSTEMU

Kamera AcuSense



Rejestrator NVR  
AcuSense



Filtrowanie fałszywych alarmów we wszystkich kanałach i szybkie wyszukiwanie obiektu

Tradycyjna kamera



Rejestrator NVR  
AcuSense

Filtrowanie fałszywych alarmów i szybkie wyszukiwanie obiektu

Kamera AcuSense



Tradycyjny rejestrator  
NVR

Filtrowanie fałszywych alarmów

Kamera ColorVu



Rejestrator NVR  
AcuSense

Kolorowy obraz przez całą dobę, siedem dni w tygodniu, filtrowanie fałszywych alarmów i szybkie wyszukiwanie obiektu

## AKCESORIA

				
DS-2CD26XXG1 DS-2CD2TXG1	DS-1260ZJ Skrzynka przyłączeniowa (tylko w modelu bez -IJS)	DS-1280ZJ-S Skrzynka przyłączeniowa (wodoszczelna)	DS-1275ZJ-SUS Uchwyt pionowy do słupa	DS-1276ZJ-SUS Uchwyt narożny

									
DS-2CD2Tx7G3E	DS-1292ZJ Uchwyt ścienny (w zestawie)	DS-1299ZJ Uchwyt do zawieszania	DS-1269ZJ Uchwyt do zawieszania	DS-1214ZJ-T Uchwyt poziomy do słupa	DS-1275ZJ-SUS Uchwyt pionowy do słupa	DS-1276ZJ-SUS Uchwyt narożny	DS-1233ZJ Uchwyt narożny	DS-1232ZJ Przegub Cardana	DS-1232ZJ-T Przegub Cardana

					
DS-2CD27X6G1	DS-1471ZJ-155 Uchwyt ścienny	DS-1473ZJ-155 Osłona przeciwdeszczowa	DS-1475ZJ-SUS Osłona przeciwdeszczowa	DS-1476ZJ-SUS Uchwyt słupowy	DS-1279ZJ Wysuwany maszt do uchwytu wiszącego

							
DS-2CD23XXG2 DS-2CD23XXG3	DS-1275ZJ-SUS Uchwyt pionowy do słupa	DS-1276ZJ-SUS Uchwyt narożny	DS-1273ZJ-130-TRL Uchwyt ścienny	DS-1280ZJ-M Skrzynka przyłączeniowa	DS-1281ZJ-M Skośny uchwyt sufitowy	DS-1271ZJ-130-TRL Uchwyt do zawieszania	DS-1279ZJ Wysuwany maszt do uchwytu wiszącego

										
DS-2CD21XXG1	DS-1271ZJ-110 Uchwyt do zawieszania	DS-1272ZJ-110 Uchwyt ścienny	DS-1272ZJ-110B Uchwyt ścienny	DS-1276ZJ-(SUS) Uchwyt narożny	DS-1280ZJ-DM18 Skrzynka przyłączeniowa	DS-1471ZJ-155 Uchwyt ścienny	DS-1473ZJ-155 Osłona przeciwdeszczowa	DS-1475ZJ-SUS Osłona przeciwdeszczowa	DS-1476ZJ-SUS Uchwyt słupowy	DS-1279ZJ Wysuwany maszt do uchwytu wiszącego



